



# Anti-c-Myc Antibody

## 产品信息

**产品介绍：** c-Myc 蛋白含有 bHLH 结构域，该蛋白在正常机体发育和肿瘤发生过程中起着非常重要的作用，c-Myc 是一个重要的转录因子，其异常表达能促进多种癌症的的发生和发展。将人 p62 c-Myc 蛋白的 410-419 这段氨基酸序列 (EQKLISEEDL) 融合至目的蛋白的 N 端或者是 C 端，可以对目的蛋白进行准确的检测、定位和纯化。

**抗体来源：** 小鼠

**交叉反应：** c-Myc 标签融合蛋白

**克隆类型：** 单克隆抗体

**亚型：** IgG2A

**来源：** 293 细胞表达的重组抗体

**纯化方式：** rProtein A 亲和纯化

**产品纯度：** ≥95%，SDS-PAGE 检测

**储存缓冲液：** 1×PBS (pH7.4)，0.02%叠氮钠，50%甘油

**储存条件：** 干冰运输，-20℃可保存一年，避免反复冻融

## 产品应用

**浓度：** 0.5 mg/ml

**WB=**1/2000-1/30000

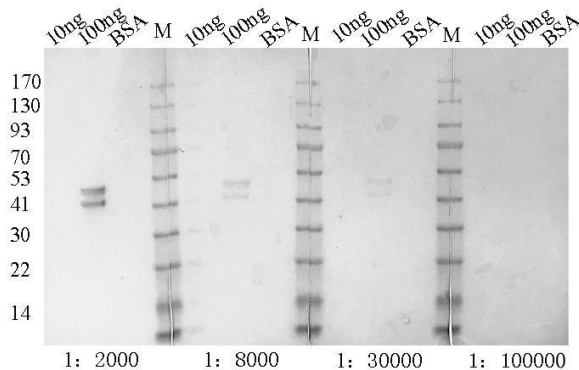
**ELISA=**1/5000-1/15000

**IP=**0.5 μg-4 μg

**IF=**1/200

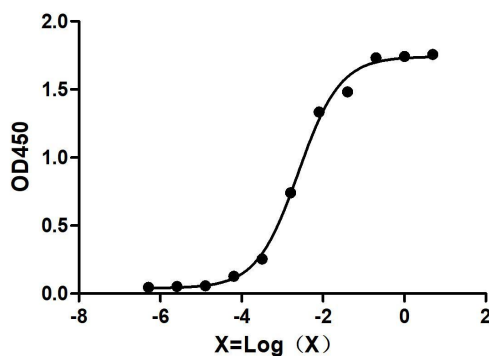
## 数据展示

**WB 数据：**



- 1) 样品信息：c-Myc 标签融合蛋白
- 2) 蛋白上样量：10 ng (未见信号)  
100 ng (信号较强)
- 3) 蛋白大小：预测大小：42 KDa  
实际大小：≈45 KDa
- 4) 二抗信息：羊抗小鼠  
IgG(H+L)-HRP 1/10000

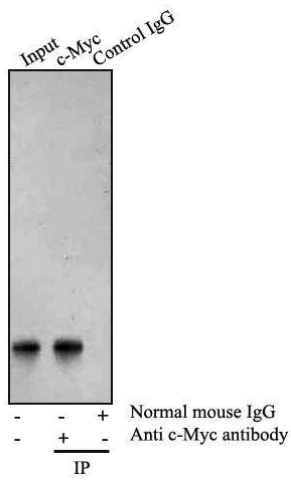
**ELISA 数据：**



- 1) 样品信息：c-Myc 标签融合蛋白
- 2) 包被浓度：0.5 μg/ml
- 3) X 轴：抗体浓度 (μg/ml) 的对数

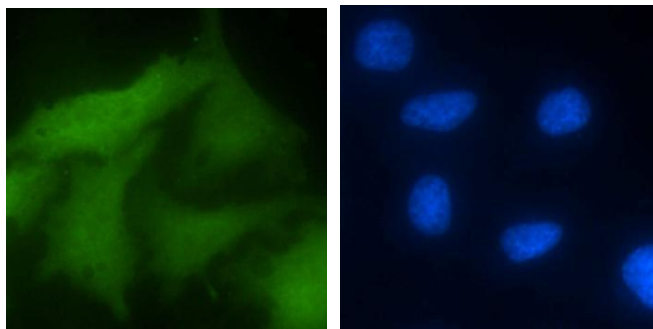


**IP 数据:**



- 1) 样品信息: 200 μg 293 细胞上清
- 2) Beads: rProtein A Magarose Beads

**IF 数据:**



- 1) 样品信息: HeLa 细胞
- 2) 质粒: c-Myc 标签融合蛋白细胞质和细胞核都有分布

**产品规格**

产品名称	货号	规格
Anti-c-Myc Antibody	SLAB2901	100 μg
	SLAB2902	0.5 mg
	SLAB2903	1 mg