



Anti-His Antibody

产品信息

产品介绍： His 标签是一种分子量很小的标签，通常由 6-8 个组氨酸（His）组成。His 标签是蛋白纯化和检测的常用标签之一，由于其分子量小，融合至目的蛋白后对蛋白的结构和特性几乎没有影响。抗 His 标签的抗体能对 His 标签融合蛋白进行准确的检测、定位和纯化，从而为广大科研者提供便利。

抗体来源： 小鼠

交叉反应： His 标签融合蛋白

克隆类型： 单克隆抗体

亚型： IgG1

来源： 293 细胞表达的重组抗体

纯化方式： rProtein A 亲和纯化

产品纯度： ≥95%，SDS-PAGE 检测

储存缓冲液： 1×PBS (pH7.4) 0.02%叠氮钠，50%甘油

储存条件： 干冰运输，-20℃可保存一年，避免反复冻融

产品应用

浓度： 1.0 mg/ml

WB=1/2000-1/10000

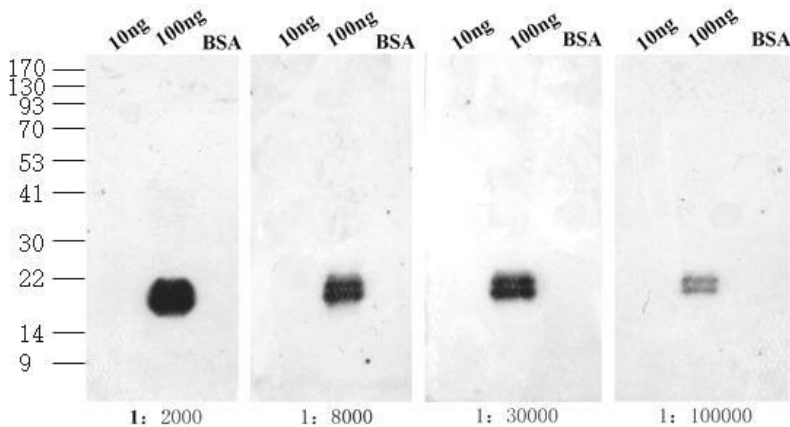
ELISA=1/5000-1/15000

IP=2 μg-8 μg

IF=1/200

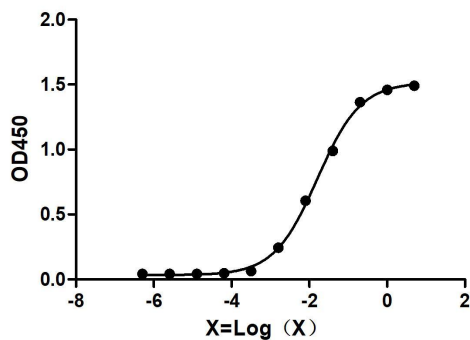
数据展示

WB 数据：



- 1) 样品信息：His 标签融合蛋白
- 2) 蛋白上样量：10 ng (未见信号)
100 ng (信号较强)
- 3) 蛋白大小：预测大小：19.4 KDa
实际大小：≈20 KDa
- 4) 二抗信息：羊抗小鼠
IgG(H+L)-HRP 1/10000

ELISA 数据：



- 1) 样品信息：His 标签融合蛋白
- 2) 包被浓度：0.5 μg/ml
- 3) X 轴：抗体浓度 (μg/ml) 的对数



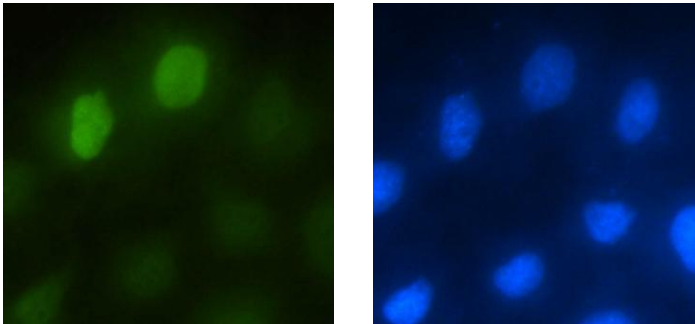
IP 数据:



+ - - Normal mouse IgG
- - + Anti-His antibody

- 1) 样品信息: 200ug 293 细胞上清
- 2) Beads: rProtein A Magarose Beads

IF 数据:



- 1) 样品信息: HeLa 细胞
- 2) 质粒: His 标签融合蛋白主要分布于细胞核

产品规格

产品名称	货号	规格
Anti-His Antibody	SLAB2801	100 µg
	SLAB2802	0.5 mg
	SLAB2803	1 mg