



Anti-GFP Antibody

产品信息

产品介绍： GFP 基因所产生的蛋白质，在蓝色波长范围的光线激发下会发出绿色荧光。GFP 标签可融合于蛋白质的 C 端或 N 端，GFP 抗体不仅可以检测 GFP 或其适当的突变体 EGFP 等，也可以检测其融合表达蛋白的表达、定位纯化，该系统已广泛应用于各种细胞类型，包括细菌、酵母和哺乳动物细胞等。

抗体来源： 小鼠

交叉反应： GFP、GFP 突变体及其融合蛋白，YFP 及其融合蛋白也有一些交叉

克隆类型： 单克隆抗体

亚型： IgG2A

来源： 293 细胞表达的重组抗体

纯化方式： rProtein A 亲和纯化

产品纯度： ≥95%，SDS-PAGE 检测

储存缓冲液： 1×PBS (pH7.4)，0.02%叠氮钠，50%甘油

储存条件： 干冰运输，-20℃可保存一年，避免反复冻融

产品应用

浓度： 0.5 mg/ml

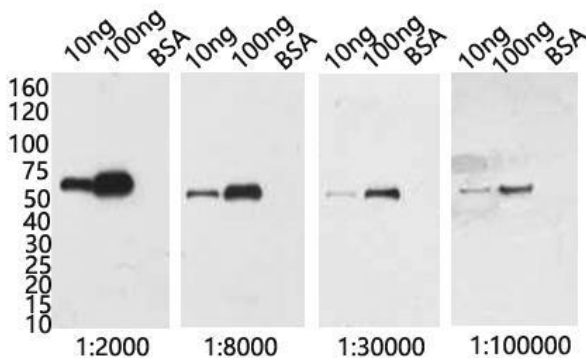
WB= 1/2000-1/10000

ELISA= 1/5000-1/30000

IF= 1/200

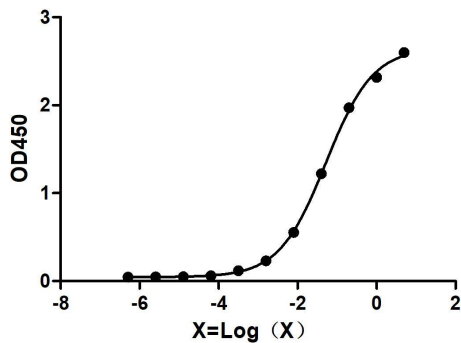
数据展示

WB 数据：



- 1) 样品信息：GFP 标签融合蛋白
- 2) 蛋白上样量：10 ng、100 ng 均有信号
- 3) 蛋白大小：预测大小：62 KDa
实际大小：≈60 KDa
- 4) 二抗信息：羊抗小鼠
IgG(H+L)-HRP 1/10000

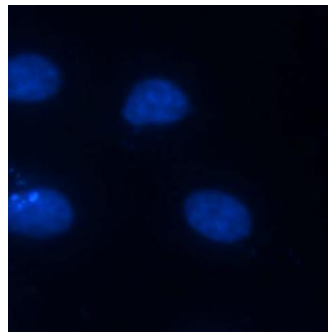
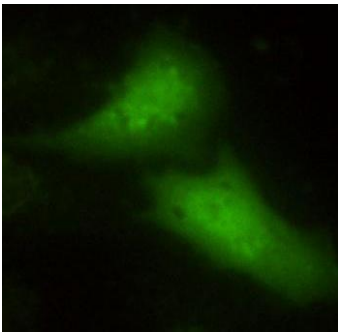
ELISA 数据：



- 1) 样品信息：GFP 标签融合蛋白
- 2) 包被浓度：0.5 μg/ml
- 3) X 轴：抗体浓度 (μg/ml) 的对数



IF 数据:



1) 样品信息: HeLa 细胞

产品规格

产品名称	货号	规格
Anti-GFP Antibody	SLAB3001	100 μ g
	SLAB3002	0,5 mg
	SLAB3003	1 mg