

DL5000 DNA Marker

产品信息

货号	规格
SM02100	500 μ l (约 100 次)

保存条件：4 $^{\circ}$ C (长期保存请置于-20 $^{\circ}$ C)。

产品说明：DL5000 DNA Marker 由 9 条带组成，分别为 100、250、500、750、1,000、1,500、2,000、3,000、5000bp 组成，适合 100bp 到 5,000bp 的 PCR 产物或 DNA 片段的琼脂糖凝胶电泳。其中 500 bp 是指示带，显示亮带，条带浓度约为 100ng/5 μ l，其余条带浓度均约为 50 ng/5 μ l。

建议上样量：每孔 3~5 μ l

储存缓冲液 (1X Loading Buffer)

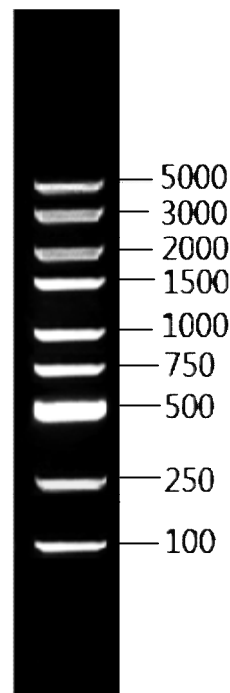
组分	浓度
Tris-HCl (pH7.6)	10mM
EDTA	1mM
溴酚蓝	0.005%
甘油	10%

注意事项：

I DL5000 DNA Marker 为已含有 1X

Loading Buffer 的 DNA 溶液，电泳时可以直接上样。

I 琼脂糖的纯度会影响 DNA 条带的清晰度，建议使用质量好的琼脂糖，推荐使用胶浓度为 1.0-1.5%。



电泳条件：1.5%琼脂糖，上样量 5 μ l，胶孔宽度为 6mm，电泳缓冲液 1X TAE，8V/cm。